

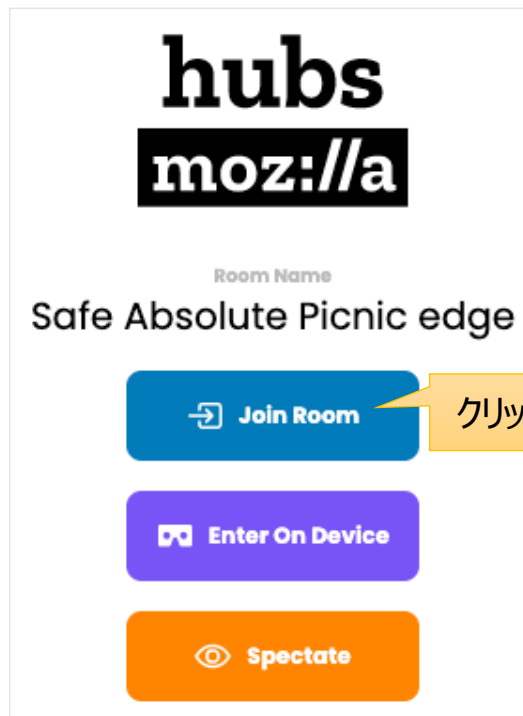
# Mozilla Hubs/Hubs Cloud最低限の基本操作

Mozilla Hubs/Hubs Cloudを使ったメタバーイベントで先ず覚えて欲しい基本操作

# Mozilla Hubs / Hubs Cloud アクセス(パソコン及びMeta Quest2)

https://hub.link/example など、指定されたURLにWebブラウザでアクセス。  
Google Chrome、Microsoft Edge、Firefox、Safariのいずれか。

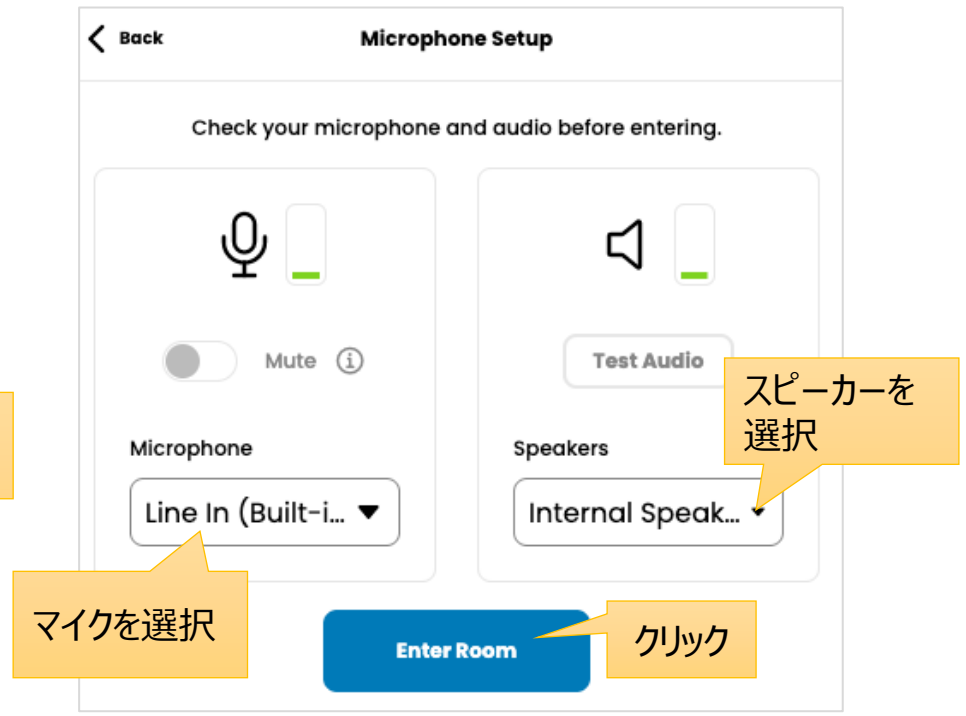
(1) Join Roomをクリック



(2) 表示名とアバターを決め、  
Acceptをクリック



(3) マイクを使用を許可するとともに、音声  
デバイスを決定。Enter Roomをクリック。

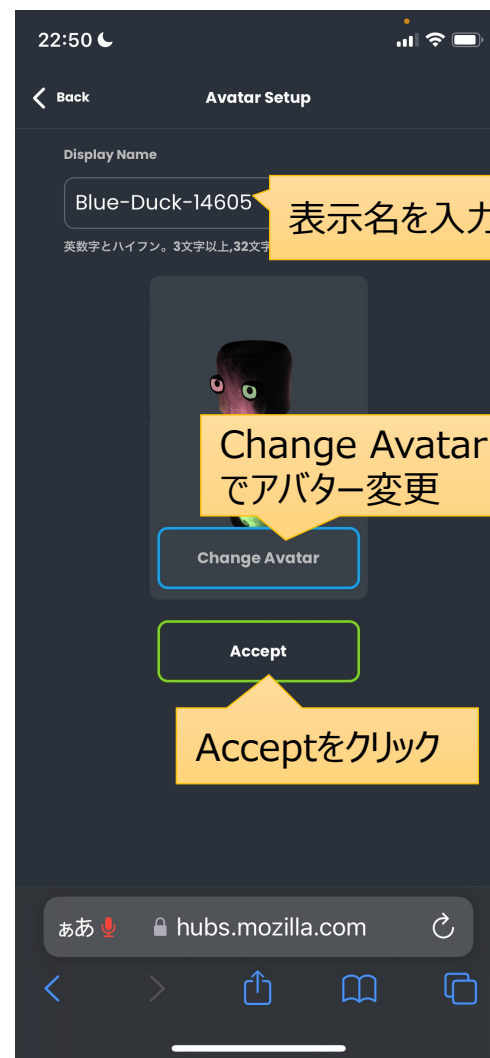


# Mozilla Hubs / Hubs Cloud 部屋に入る(パソコン及びMeta Quest2)



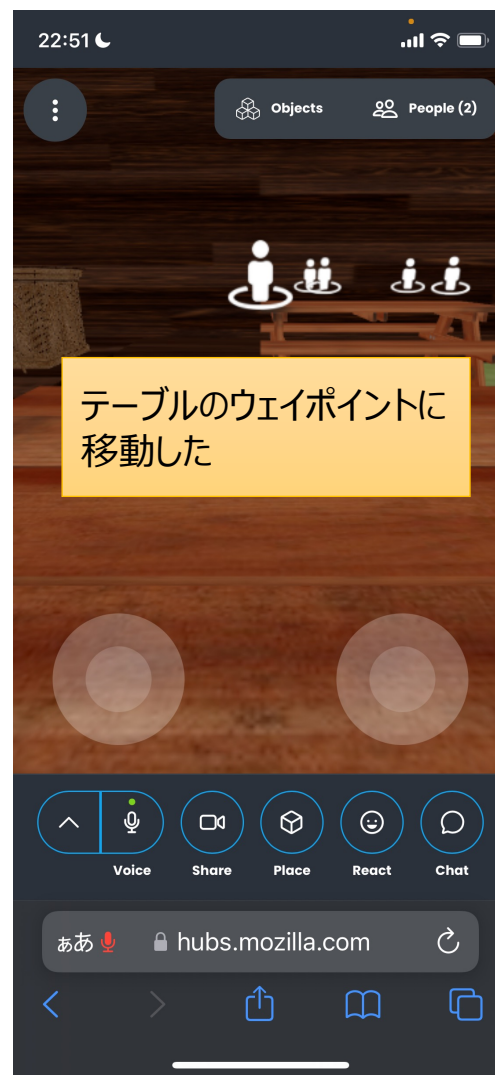
# Mozilla Hubs / Hubs Cloud アクセス(iPhone/Android/iPad)

https://hub.link/example など、指定されたURLにWebブラウザでアクセス。



# Mozilla Hubs / Hubs Cloud 部屋に入る(iPhone/Android/iPad)

部屋に入り、操作する画面。詳しい操作は、6ページへ。ジョイパッドは無効化されていることがある。





# Mozilla Hubs / Hubs Cloud 基本操作：移動

	パソコン		iPhone , Android , iPad	
	操作方法	操作方法	操作方法	ジョイパッド
前進	Wキーを押す	矢印キーの↑を押す	指二本で、ピンチアウト	左側の◎を触れながら上に動かす
後進	Sキーを押す	矢印キーの↓を押す	指二本で、ピンチイン	左側の◎を触れながら下に動かす
右に移動	Dキーを押す	矢印キーの→を押す		左側の◎を触れながら右に動かす
左に移動	Aキーを押す	矢印キーの←を押す		左側の◎を触れながら左に動かす
右を向く	Eキーを押す	マウスまたはタッチパッドで左クリックしたまま、右に動かす	指1本で右にフリック	右側の◎を触れながら右に動かす
左を向く	Qキーを押す	マウスまたはタッチパッドで左クリックしたまま、左に動かす	指1本で左にフリック	左側の◎を触れながら左に動かす

# Mozilla Hubs / Hubs Cloud 基本操作：ウェイポイントに移動



パソコンでは、スペースキーを押したままにすることで、白い人型のアイコンを表示される。これをウェイポイントという。

1. スペースキーを押したままの状態、任意のウェイポイントをクリックする。
2. クリックした場所に移動できる。
3. スペースキーから指を離すとウェイポイントが消える。

iPhone、Android、iPadの場合はパソコンと異なる。

1. 指二本で画面をタップ。
2. ウェイポイントが表示される。
3. 任意のウェイポイントに指1本でタップ。
4. 移動後、指二本で画面をタップすることで、ウェイポイントの表示が消える。



Invite



Voice



Share



Place



React



Chat

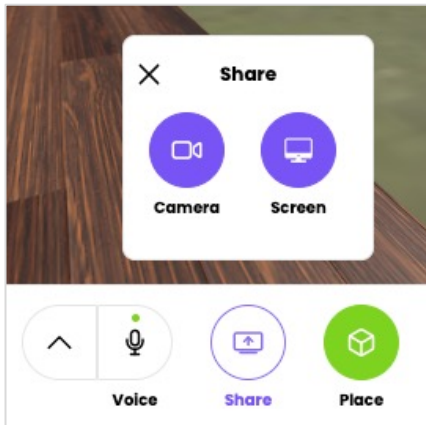


Leave



More

# Mozilla Hubs / Hubs Cloud 基本操作：画面共有



画面共有は、パソコンでのみ実施可能。手順は次の通り。

1. 画面下の「Share」をクリック。
2. 「Screen」をクリック。
3. 「共有する項目を選択」で、共有先を選び、「共有」をクリック。
4. 画面が共有される。

メディアフレーム

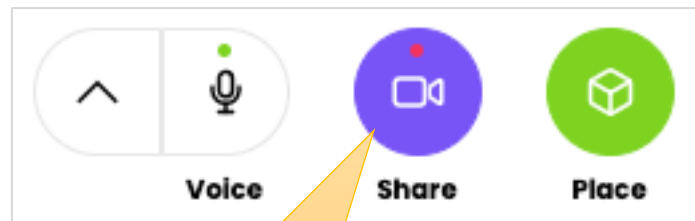
メタバース内に、メディアフレーム(青枠)が設置されている場合、共有した画面をメディアフレームにドラッグ&ドロップすることで、共有した画面を大きく表示できる。

ドラッグ&ドロップ

メタバース空間の作り方

共有した画面

画面をメディアフレームに貼り付けて大きく表示



Shareをクリックすると画面共有が終了

画面共有を終えるときは、画面下のShareをクリック。これが一番シンプル。



## 参考資料

Hubs by Mozilla , Hubs Documentation , Controls  
<https://hubs.mozilla.com/docs/hubs-controls.html>